



**ORDINE degli PSICOLOGI
della TOSCANA**

SABATO 14 OTTOBRE

REALTÀ VIRTUALI E INTELLIGENZE ARTIFICIALI: QUALE FUTURO PER LA PROFESSIONE?

CON LE SCUOLE DI SPECIALIZZAZIONE DELLA TOSCANA

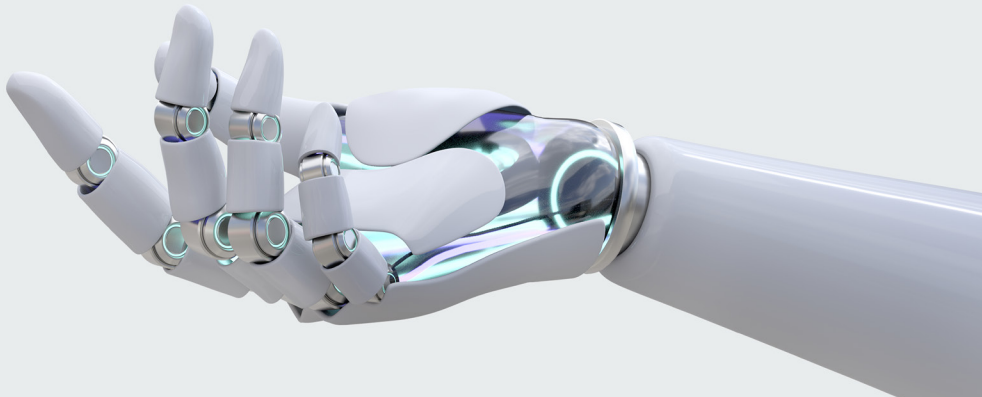
EVENTO MODALITÀ MISTA

(in presenza con ECM – da remoto you tube)

FLORENCE LEARNING CENTER

VIA PERFETTI RICASOLI 78

FIRENZE NOVA



PROGRAMMA SCIENTIFICO

08.45 Registrazione dei partecipanti

09.00 Saluti e introduzione

Maria Antonietta GULINO – Presidente OPT

09.15 La pratica psicologica del terzo millennio: dai disturbi mentali digitali ai nuovi strumenti psicotecnologici

Dott. Luca Bernardelli - Psicologo, Milano

10.15 Discussione

10.30 Architetture neurali biologiche ed artificiali: aspetti etici e fondamenti della coscienza

Dott. Davide Borghetti – Neurologo, Pisa

11.30 Discussione

11.45 Effetti psicobiologici da iperconnessione

Prof. Angelo Gemignani Psichiatra, Neuroscienziato, Università di Pisa

12.45 Discussione

13.00 Pausa lavori

14.00 Tavola Rotonda

16.00 **FUORI DAL PERCORSO ECM**

Cerimonia consegna pergamene neo iscritti 2023

18.00 Chiusura

INFORMAZIONI GENERALI

SEDE DEL CONVEGNO

FLORENCE LEARNING CENTER

Via perfetti Ricasoli 78

50127 Firenze NOVA

ISCRIZIONE

Il convegno è gratuito ed è riservato a 200 partecipanti.

L'iscrizione comprende:

- kit congressuale
- partecipazione ai lavori
- attestato ECM (agli aventi diritto)

I crediti ECM sono disponibili sono per gli iscritti all'Ordine degli Psicologi della Toscana.

Per iscriversi compilare il form presente al seguente link:

<https://www.ordinepsicologitoscana.it/evento/14-10-2023-REALTA-VIRTUALI-E-INTELLIGENZE-ARTIFICIALI-QUALE-FUTURO-PER-LA-PROFESSIONE-Evento-accreditato-4-2-ECM-.php>

PROVIDER ECM

MCR Conference S.r.l. ID 489

N. 4,20 crediti assegnati

Obiettivo formativo: linee guida - protocolli - procedure

Professione: Psicologia

Discipline: Psicologia; Psicoterapia

Il rilascio della certificazione dei crediti è subordinato alla corrispondenza tra la professione e la disciplina del partecipante e quelle a cui l'evento è destinato, alla partecipazione ad almeno il 90% della durata dei lavori scientifici ed alla riconsegna dei questionari di valutazione e di apprendimento debitamente compilati. Si precisa che è necessario il superamento della prova di apprendimento con almeno il 75% delle risposte corrette

SEGRETERIA ORGANIZZATIVA



MCR Conference Srl

Via Finlandia, 26

50126 Firenze

☎ 055 4364475

✉ info@mcrconference.it

www.mcrconference.it

