

SEDE

Sala Conferenze
Ordine degli Psicologi della Toscana,
Via Vasco De Gama, n. 25 - Firenze

CREDITI FORMATIVI ECM

Sono previsti 8 crediti ECM per Psicologi

Obiettivo formativo:

LINEE GUIDA - PROTOCOLLI - PROCEDURE

Codice ECM: 352-275639

ISCRIZIONI

L'iscrizione è gratuita ed è necessario iscriversi collegandosi alla sezione eventi del sito www.ordinepsicologitoscana.it

SEGRETERIA ORGANIZZATIVA

Ordine degli Psicologi della Toscana
Via Panciatichi, 38/5 - 50127 - Firenze

Responsabile scientifico:

Dott.ssa Christina Bachmann

Provider Ideas Group srl ID 352



Ideas Group s.r.l.

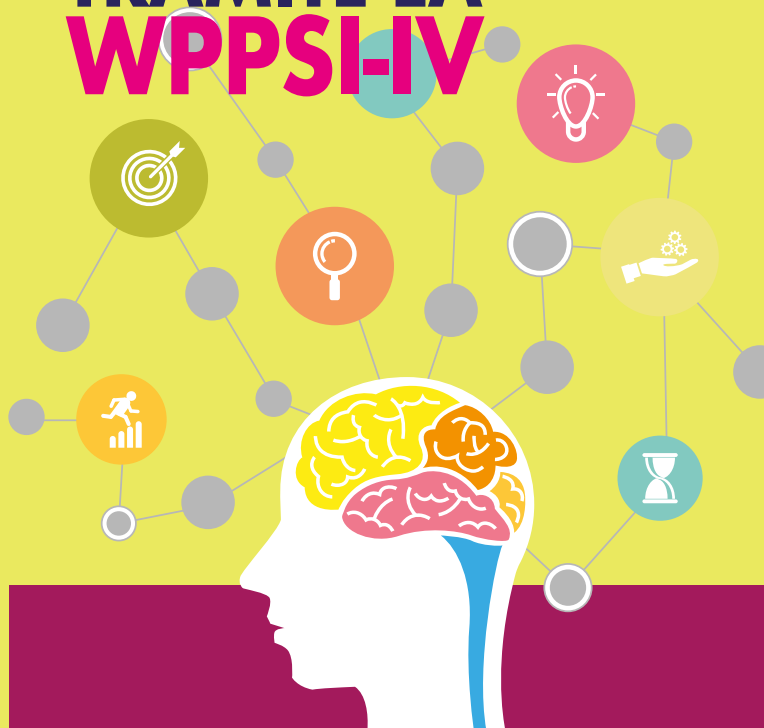
via Santo Spirito, 11 - Firenze
Tel. 055.2302663
Fax 055.5609427
e-mail: info@ideasgroup.it
www.ideasgroup.it

In collaborazione con:

**Giunti Psychometrics
LOGO**



VALUTAZIONE DELLO SVILUPPO INTELLETTIVO TRAMITE LA WPPSI-IV



18 OTTOBRE 2019

FIRENZE

ORDINE DEGLI PSICOLOGI
DELLA TOSCANA

RAZIONALE

La giornata formativa tratta il tema della misurazione dello sviluppo intellettivo tramite la batteria La WPPSI-IV, uno strumento clinico a somministrazione individuale basato sul modello CHC, ed è aperta agli psicologi iscritti all'ordine degli psicologi della Toscana. La nuova edizione è frutto di profonde revisioni, un'estensione della fascia di età, norme aggiornate, subtest e punteggi indice inediti, così come di cambiamenti sostanziali nella terminologia relativa ai punteggi. La WPPSI-IV rileva in modo accurato speciali doti intellettuali, ritardi nello sviluppo cognitivo e disabilità intellettive. In base alla fascia di età (2,6-3,11; 4,0-7,7) prevede batterie di subtest distinte e presenta tre livelli di interpretazione: il Quoziente intellettivo totale (QIT), le scale degli Indici principali e quelle degli Indici secondari. La giornata formativa si propone di fornire ai partecipanti una presentazione completa del test WPPSI-IV al fine di poterli orientare nell'utilizzo dello strumento, anche grazie all'esposizione di alcuni casi clinici.

PROGRAMMA

ore 9.30 - 11.30

**Principali modelli teorici dell'intelligenza
Modello CHC**

ore 11.30 - 13.00

**Differenza fra WPPSI-III e WPPSI-IV
Struttura della WPPSI-IV:**

- subtest
- indici principali
- indici secondari

ore 13.00 - 14.00

Pausa pranzo

ore 14.00-15.30

Struttura della WPPSI-IV:

- indici secondari

Ore 15.30 - 17.30

Casi Clinici

Ore 17.30 - 18.00

Domande e considerazioni conclusive

Sara Pestelli Psicologa

