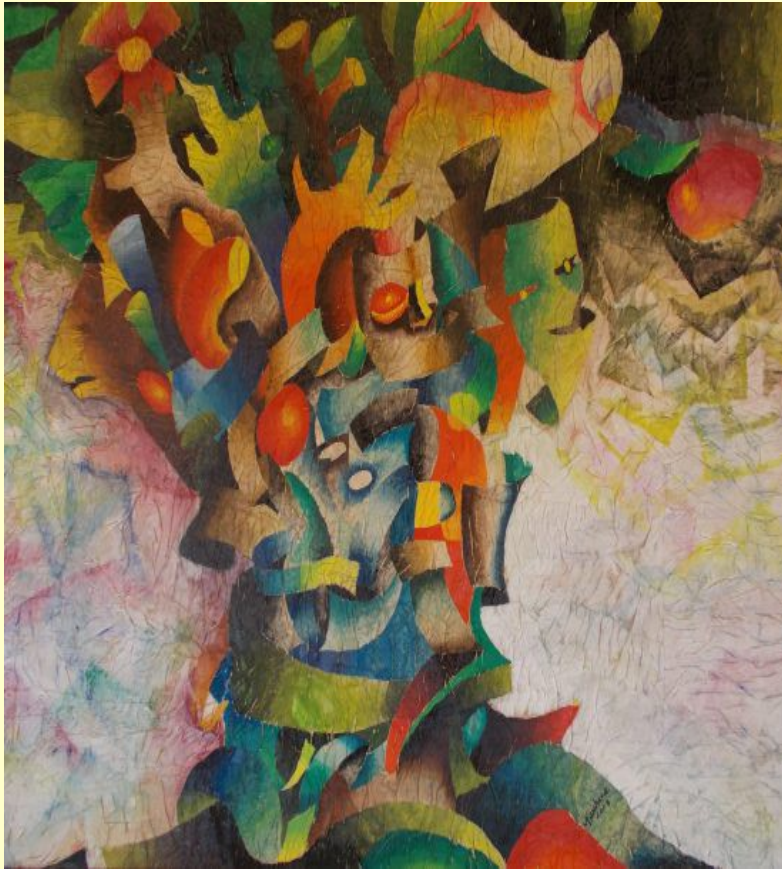


# Un modello di intervento sistemico- relazionale per la coppia con problemi di infertilità: la costruzione del nido

**Margherita Riccio**

Firenze, 21 marzo, 2019



*Angiolina Marchese*  
*"albero della vita"*

Infertilità= variabile  
imprevista nel ciclo di  
vita della famiglia

"Evento paranormativo  
del ciclo di vita  
familiare che  
comporta la  
riorganizzazione degli  
equilibri nell'intero  
sistema della famiglia  
trigenerazionale"  
(D'Andrea, 1999).



*Simafra*  
*"giungla"*

La diagnosi di infertilità può comportare sentimenti di shock, incredulità, diniego, rabbia, disperazione.

E' un lutto difficile da elaborare perché riguarda non solo il presente ma anche la proiezione di sé nel futuro (Visigalli, 2015).



*Degas*

La difficoltà a concepire un bambino e/o una diagnosi di infertilità, fa entrare la coppia in contatto con la dimensione della perdita.

La coppia vive il fallimento del proprio progetto generativo.





“Il terzo rappresenta il segno visibile che la relazione non è una sterile vicinanza di individui, ma generativa condivisione di identità” (Scabini e Cigoli, 2000).

“La dimensione generativa è una delle funzioni principali della coppia, anzi possiamo dire che tra i compiti che garantiscono alla coppia di sviluppare la relazione coniugale vi è proprio la generatività, il trascendere sé stessi dando origine a qualcosa che è frutto della relazione stessa e che la oltrepassa”(Giacometti, Mazzei, 2011).



***Simafra***

*"dopo la distruzione c'è sempre la rinascita"*

La coppia deve poter elaborare la perdita delle proprie aspettative e maturare un altro progetto generativo nel quale investire, non per forza rappresentato da un figlio, ma da qualsiasi progetto che si identifica come terzo rispetto alla coppia.

L'infertilità è un'esperienza stressante che coinvolge ogni aspetto della vita personale e sociale e mina profondamente l'identità maschile e femminile: la prima perchè tocca il **tema della virilità**, della capacità di riprodursi come rappresentazione della **potenza sessuale** e la seconda perchè nega l'esperienza della **maternità**.



“Ne passano tante. Sembrano regine.  
Camminano imperiose, avvolte nella sacralità  
inviolabile che accompagna le donne in  
attesa.  
Osservo quelle pance con un misto di invidia  
e buon auspicio.  
Alcune sono tonde e perfette.  
Alcune più discrete.  
Altre spropositate e prive di grazia.  
Ma come diavolo avete fatto?”

Le difettose  
Eleonora Mazzoni





Roberto Greco

# DIFFERENZE INDIVIDUALI Come dialogare?

# Strategie di coping



Donne: accettazione della responsabilità; ricerca di supporto sociale; evitamento di situazioni che ricordino la propria situazione.

Uomini: distanza emotiva; self-control; pianificazioni di soluzioni legate al problema.

Peterson, (2006)



Servizio di Consulenza e Psicoterapia per la Sterilità e l'Infertilità  
rivolto all'Individuo e alla Coppia

Il setting è flessibile

Un colloquio di coppia nella fase diagnostica.

Colloqui di coppia in alcuni momenti del percorso, il coniuge viene chiamato come consulente.

L'equipe è formata da due professionalità: il terapeuta e il sessuologo clinico.



*Gennaro  
Vallifuoco*

# LA COSTRUZIONE DEL NIDO



"Foglie, piume, erba, muschio, ma non è difficile trovare intrecciati ai piccoli rami anche strisce di tessuto, pezzetti di carta e avanzi di involucri di plastica. Gli uccelli costruiscono un nido con tutto ciò che trovano in natura, anche quando si tratta di materiale dimenticato dall'uomo: ciò che conta davvero è che il risultato finale sia il perfetto riparo dove far nascere i piccoli..."

(La Cicogna distratta, M. Riccio, 2017)





Rafforzare la  
membrana di  
coppia, aiutando I  
partner a capire le  
proprie differenze  
e a sostenersi  
reciprocamente e a  
condividere la  
"giusta distanza"  
con l'esterno

Completare il processo di differenziazione dai nuclei familiari di origine perchè il processo di individuazione dei partner non appare del tutto risolto e i due partner non sono ancora liberi di costruire il proprio nido



Massimo Campigli

Spesso nelle partner  
femminili si  
riscontra  
"inversione  
generazionale"



Il legame di coppia  
può essere  
riparativo delle  
esperienze infantili  
dei partner

***“Un bravo Psicoterapeuta deve sapere  
in primis cosa significhi essere  
paziente”***

***Rodolfo de Bernart***

